

**КОМИТЕТ ИМУЩЕСТВЕННЫХ ОТНОШЕНИЙ
АДМИНИСТРАЦИИ ПЕРМСКОГО МУНИЦИПАЛЬНОГО РАЙОНА**

РАСПОРЯЖЕНИЕ

27.05.2021

№ 727

**Об установлении публичного
сервитута на часть земельных
участков**

В соответствии со ст. 23, гл. V.7 Земельного кодекса Российской Федерации, Федеральным законом от 25.10.2001 № 137-ФЗ «О введении в действие Земельного кодекса Российской Федерации», пп. 3.7.5 п. 3.7 разд. 3 Положения о комитете имущественных отношений администрации Пермского муниципального района, утвержденного решением Земского Собрания Пермского муниципального района Пермского края от 22.12.2016 № 178, на основании ходатайства открытого акционерного общества «Межрегиональная распределительная сетевая компания Урала» (ИНН 6671163413, ОГРН 1056604000970) (далее - ОАО «МРСК Урала») от 19.04.2021 № 2853:

1. Установить публичный сервитут общей площадью 4781 кв.м на часть следующих земельных участков:

- с кадастровым номером 59:32:3250002:1113, расположенный по адресу: Пермский край, Пермский район, Култаевское с/п, д. Федотово;

- с кадастровым номером 59:32:3250002:734, расположенный по адресу: Пермский край, Пермский район, Култаевское с/п, д. Федотово;

- с кадастровым номером 59:32:3250002:4039, расположенный по адресу: Пермский край, Пермский район, Култаевское с/п, примерно в 0.200 км от д. Федотово по направлению на восток.

Цель: Для эксплуатации объекта электросетевого хозяйства ПС 110/10 кВ «Красава-3».

Срок: 49 лет.

2. Утвердить границы публичного сервитута земельных участков, указанных в п. 1 настоящего распоряжения, согласно прилагаемой схеме расположения границ публичного сервитута.

3. Срок, в течение которого использование указанных в п. 1 настоящего распоряжения земельных участков в соответствии с их разрешенным использованием будет невозможно или существенно затруднено в связи с

осуществлением сервитута – не установлен.

4. Порядок установления зон с особыми условиями использования территорий и содержание ограничений прав на земельные участки в границах таких зон установлен Постановлением Правительства РФ от 24.02.2009 № 160 «О порядке установления охранных зон объектов электросетевого хозяйства и особых условий использования земельных участков, расположенных в границах таких зон».

5. Плата за публичный сервитут не устанавливается в соответствии с ч. 4 ст. 3.6 Федерального закона от 25.10.2001 года № 137-ФЗ «О введении в действие Земельного кодекса Российской Федерации».

6. Комитету имущественных отношений администрации Пермского муниципального района в течение 5 рабочих дней со дня подписания настоящего распоряжения:

6.1. Направить настоящее распоряжение правообладателям земельных участков, указанных в п. 1 распоряжения;

6.2. Направить настоящее распоряжение в Управление Федеральной службы государственной регистрации, кадастра и картографии по Пермскому краю;

6.3. Направить настоящее распоряжение в ОАО «МРСК Урала», а также сведения о лицах, являющихся правообладателями земельных участков, сведения о лицах, подавших заявления об учете их прав (обременений прав) на земельные участки, способах связи с ними, копии документов, подтверждающих права указанных лиц на земельные участки;

6.4. Направить в администрацию Култаевского сельского поселения настоящее распоряжение для опубликования в порядке, установленном для официального опубликования (обнародования) муниципальных правовых актов уставом поселения.

7. Разместить настоящее распоряжение на сайте Пермского муниципального района www.permraion.ru, на сайте комитета имущественных отношений администрации Пермского муниципального района kio@permraion.ru.

8. Настоящее распоряжение вступает в силу со дня его подписания.

9. Контроль исполнения распоряжения оставляю за собой.

Председатель комитета



Г.В. Мюресов

Приложение
к распоряжению
комитета имущественных
отношений администрации
Пермского муниципального района
от 27.05.2021 № 727

Схема расположения границ публичного сервитута

Объект: ПС 110/10кВ "Красава-3"

Местоположение: Российская Федерация, Пермский край, Пермский район, Култаевское сельское поселение

Площадь земель и/или части земельного участка, кв.м.: 4781

Категория земель: земли сельскохозяйственного назначения

Описание границ смежных землепользователей:

от точки n1 до точки n2 - земельные участки с кадастровыми номерами 59:32:3250002:1113, 59:32:3250002:734;

от точки n2 до точки n4 - земельный участок с кадастровым номером 59:32:3250002:4039;

от точки n4 до точки n6 - земли общего пользования;

от точки n6 до точки n11 - земельный участок с кадастровым номером 59:32:3250002:4039

Условные обозначения:

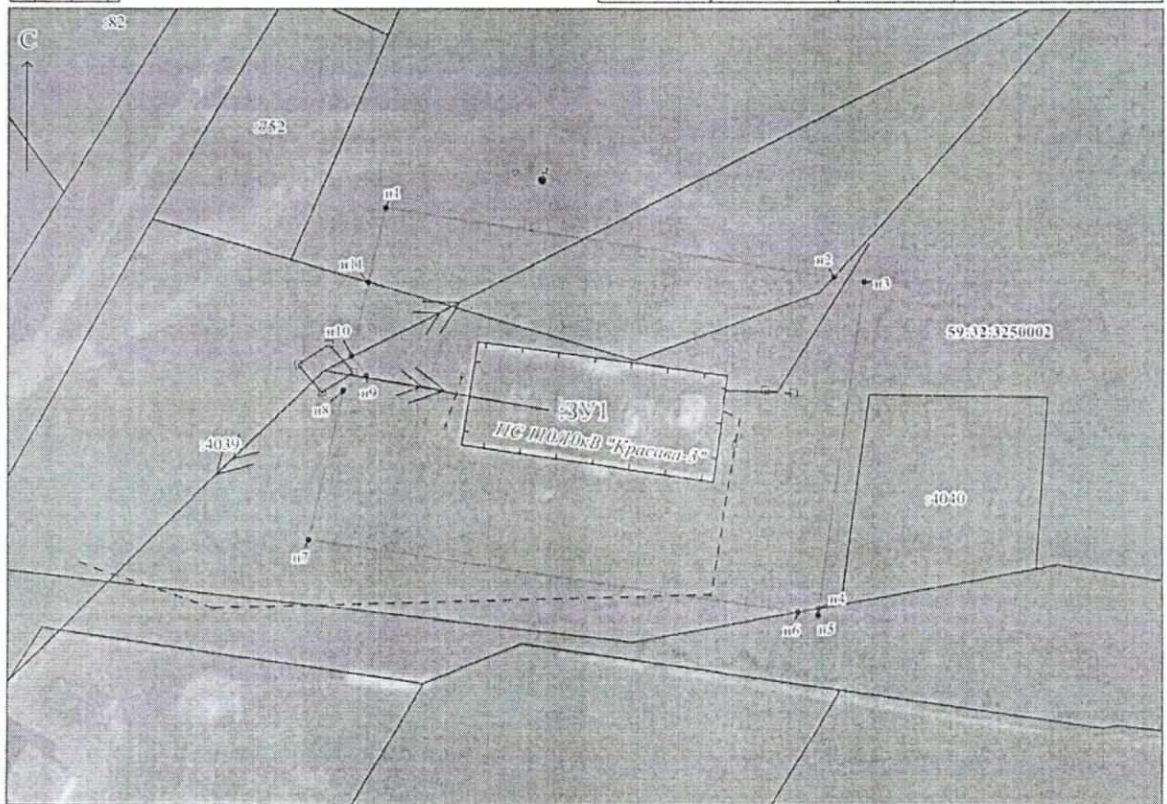
- n1 - обозначение характерной точки проектной границы публичного сервитута

:3У1 - проектные границы публичного сервитута

:4039 - границы и номер земельного участка, сведения о котором внесены в ЕГРН

 - ограждение ПС 110/10кВ "Красава-3"

Каталог координат (Система координат МСК-59, зона 2)			
Обозначение характерных точек границ	Координаты, м		Метод определения координат и средняя квадратическая погрешность положения характерной точки (Мп), м
	X	Y	
n1	508543.29	2212900.43	Геодетический метод 0.1
n2	508530.58	2212973.96	Геодетический метод 0.1
n3	508529.68	2212978.84	Геодетический метод 0.1
n4	508473.43	2212971.12	Геодетический метод 0.1
n5	508472.30	2212970.97	Геодетический метод 0.1
n6	508472.83	2212967.71	Геодетический метод 0.1
n7	508485.89	2212887.46	Геодетический метод 0.1
n8	508511.73	2212893.30	Геодетический метод 0.1
n9	508514.27	2212897.00	Геодетический метод 0.1
n10	508517.70	2212894.65	Геодетический метод 0.1
n11	508530.48	2212897.54	Геодетический метод 0.1
n1	508543.29	2212900.43	Геодетический метод 0.1



Масштаб 1:1000

